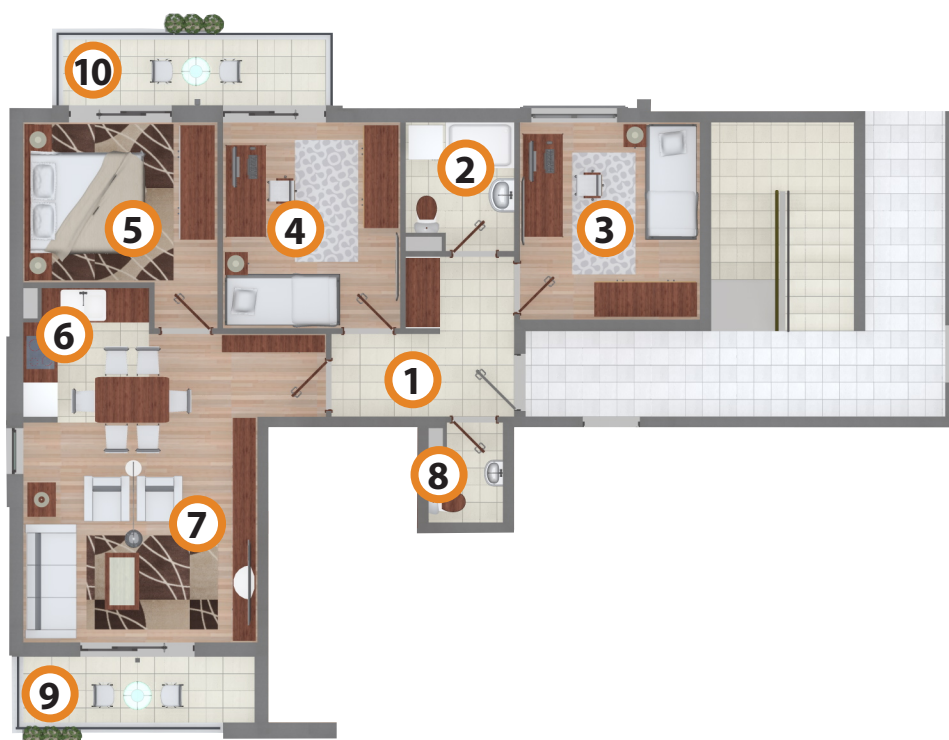




## STAN 6-III

### POVRŠINA

**80,96 m<sup>2</sup>**



- ① HODNIK – 7,15 m<sup>2</sup>
- ② KUPATILO – 4,05 m<sup>2</sup>
- ③ SPAVAĆA SOBA 1 – 10,87 m<sup>2</sup>
- ④ SPAVAĆA SOBA 2 – 11,16 m<sup>2</sup>
- ⑤ SPAVAĆA SOBA 3 – 10,40 m<sup>2</sup>
- ⑥ KUHINJA – 4,92 m<sup>2</sup>
- ⑦ DNEVNA SOBA SA TRPEZARIJOM – 20,47 m<sup>2</sup>
- ⑧ TOALET – 1,99 m<sup>2</sup>
- ⑨ TERASA 1 – 4,66 m<sup>2</sup>
- ⑩ TERASA 2 – 5,29 m<sup>2</sup>

### DISPOZICIJA STANA 6-III

